



近くのバス停はどこ？



バス、いまどこ？



バス、いつ来る？



リアルタイムで

バスの
現在地が
わかる

バスロケーションシステム バス予報

ご利用は
無料

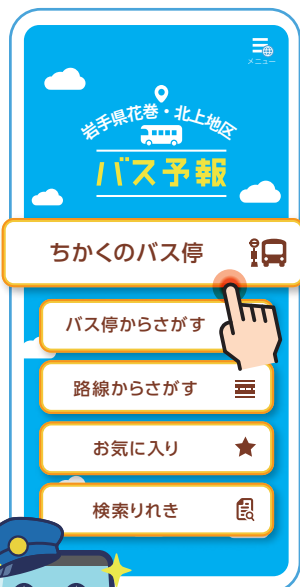


バスの
現在地が
わかる



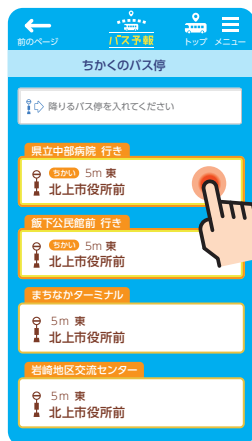
- 1 **ちかくのバス停**で
いつバスが来るかを確認できます！
- 2 **バス停からさがす**で
利用したいバス停をすぐに検索できる！
- 3 **路線をさがす**で
路線からバスを探すことができます！
- 4 **お気に入り**に登録で
ご利用のバス停や路線をすぐに確認！
- 5 **検索りれき**で
利用したバスの履歴が確認できる！

1 **超簡単** / 「近くのバス停」から**最短3タップ**で**バスの現在地**がわかります！



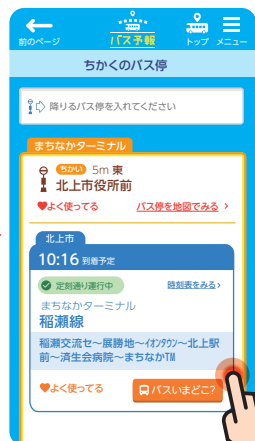
1

ご利用の
バス停をタップ



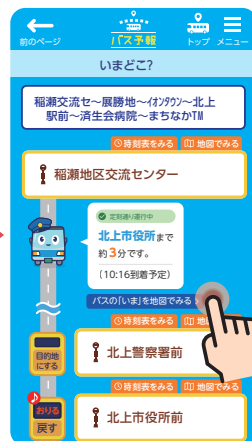
2

「いまどこ」を
タップ



3

バスの現在地が
わかる!!



4

地図上で現在地が
わかる!!



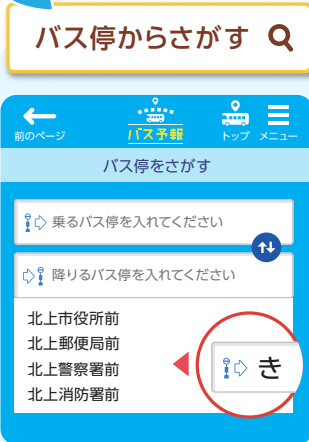
ほかにも便利な機能がたくさんあります！



バス予報 操作説明



2 バス停を すぐに検索



- 1 乗るバス停または降りるバス停で検索
- 2 ふりがな、1文字でも検索が可能です！

3 路線からすぐに バス停を確認！



- 1 ご利用するバス路線をタップ
- 2 表示された経路から目的の経路を選択

4 よく使うバス停を いち早く確認

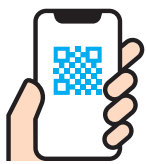


- 1 お気に入りに登録ですぐに使いたいバス停を確認できます。

5 利用したバス停が カンタンにわかる



- 1 検索したバス停をすぐ確認できます
- 2 バス停の区間も履歴ですぐに確認！



スマホのホーム画面に「バス予報」を追加する方法 (iPhone/Android)

まずは、QRコードをスキャンして「バス予報」を開いてください。



iPhone の場合

Safari で「バス予報」トップページを開く



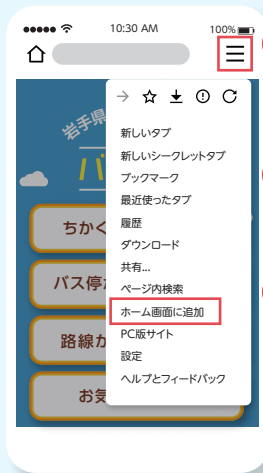
- 1 画面下部にある ボタンをタップ。
- 2 メニューが表示されるので「ホーム画面に追加」をタップ。
- 3 タイトル入力画面が表示されるので、「追加」をタップ

ホーム画面に追加されているかご確認ください。



Android の場合

Chrome で「バス予報」トップページを開く



- 1 画面右上部にある ボタンをタップ。
- 2 メニューが表示されるので「ホーム画面に追加」をタップ。
- 3 タイトル入力画面が表示されるので、「追加」をタップ

ホーム画面に追加されているかご確認ください。



「岩手県花巻・北上地区」

バス予報 WEB アプリはこちらから

※メンテナンス等により一時的に利用できないことがあります。

■バスの運行に関するお問い合わせ

【北上市内の路線バス】岩手県交通株式会社北上営業所

【おに丸号】北上市 都市再生推進課 交通政策係

■「バス予報」に関するお問い合わせ アーティサン株式会社

TEL. 0197-66-3211

TEL. 0197-72-8312

✉ Busyohousales@artisan.jp.net

ご利用は
無料